



ТЕРРИТОРИАЛЬНЫЙ ОРГАН
ФЕДЕРАЛЬНОЙ СЛУЖБЫ
ГОСУДАРСТВЕННОЙ СТАТИСТИКИ
ПО НИЖЕГОРОДСКОЙ ОБЛАСТИ

Численность, неполная занятость и движение работников в организациях (без субъектов малого предпринимательства)



январь-июнь 2022 года



ТЕРРИТОРИАЛЬНЫЙ ОРГАН
ФЕДЕРАЛЬНОЙ СЛУЖБЫ
ГОСУДАРСТВЕННОЙ СТАТИСТИКИ
ПО НИЖЕГОРОДСКОЙ ОБЛАСТИ

ЗАНЯТОСТЬ И БЕЗРАБОТИЦА В НИЖЕГОРОДСКОЙ ОБЛАСТИ

В январе-июне 2022 года

01

Среднесписочная численность работников по предприятиям и организациям, не относящимся к субъектам малого предпринимательства

02

Среднесписочная численность работников по полному кругу предприятий

03

Среднесписочная численность работников по полному кругу предприятий

04

Среднесписочная численность работников по предприятиям и организациям, не относящимся к субъектам малого предпринимательства

05

Движение работников организаций Нижегородской области





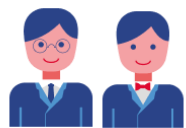
Среднесписочная численность работников по предприятиям и организациям, не относящимся к субъектам малого предпринимательства

Январь-июнь 2022г., человек

Среднесписочная
численность
работников

790 561





Среднесписочная численность работников по полному кругу предприятий

Январь-июнь 2022г. к январю-июню 2021г.



Торговля оптовая и розничная;
ремонт автотранспортных
средств и мотоциклов

▼ 99,9%



Сельское, лесное хозяйство, охота,
рыболовство и рыбоводство

▼ 96,0%



Обработывающие производства

▼ 98,5%



Транспортировка и хранение

▲ 102,2%



Образование

▼ 98,3%



Строительство

▼ 95,5%



Деятельность профессиональная,
научная и техническая

▲ 102,9%



Деятельность в области
здравоохранения и
социальных услуг

▲ 100,2%



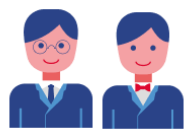


Среднесписочная численность работников по полному кругу предприятий

Январь-июнь 2022г., человек

Средняя численность
работников
1 140 495





Среднесписочная численность работников по предприятиям и организациям, не относящимся к субъектам малого предпринимательства

Январь-июнь 2022г. к январю-июню 2021г.



Торговля оптовая и розничная;
ремонт автотранспортных
средств и мотоциклов

▲ 102,1%



Сельское, лесное хозяйство, охота,
рыболовство и рыбоводство

▼ 95,8%



Обработывающие производства

▼ 99,4%



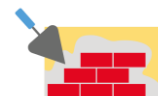
Транспортировка и хранение

▼ 98,9%



Образование

▼ 98,4%



Строительство

▼ 84,4%



Деятельность профессиональная,
научная и техническая

▲ 100,3%

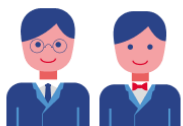


Деятельность в области
здравоохранения и
социальных услуг

▼ 98,4%



5



Движение работников организаций Нижегородской области

За II квартал 2022г., человек

48 699

Численность принятых работников списочного состава-всего

из них

3652

на дополнительно введенные (созданные) рабочие места

67361

Численность выбывших работников списочного состава-всего

6378

по соглашению сторон

517

в связи с сокращением численности работников

50822

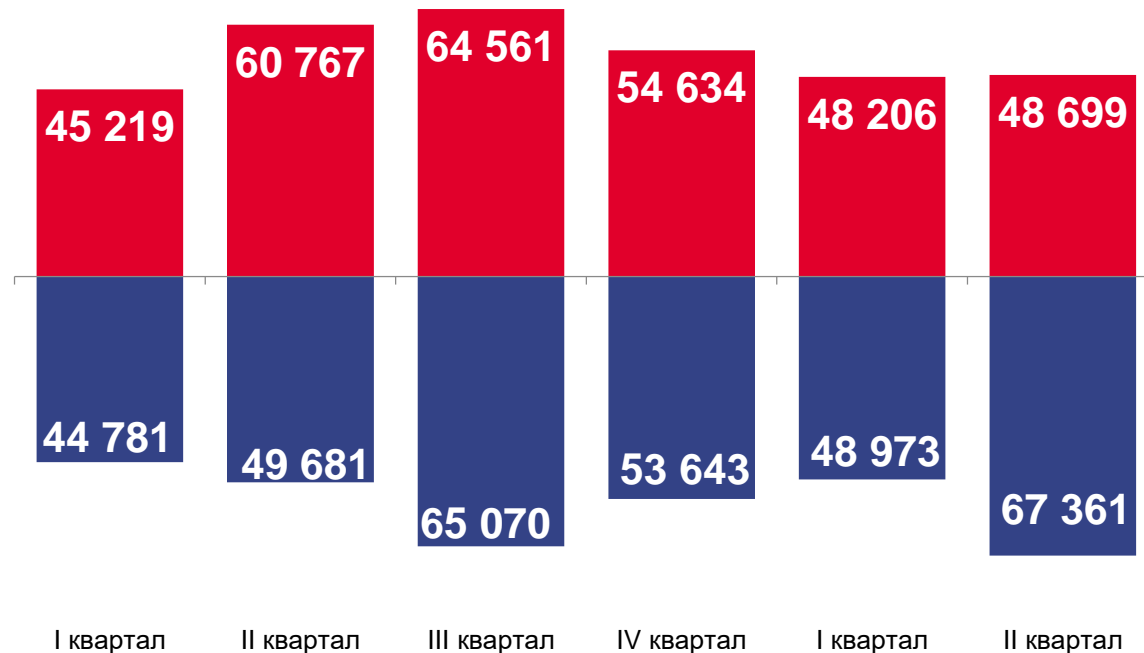
по собственному желанию

48498

Численность требуемых работников списочного состава на вакантные рабочие места на конец I квартала 2022г.

899

Численность работников списочного состава, намеченных к высвобождению во II квартале 2022г.



■ Численность выбывших работников списочного состава
 ■ Численность принятых работников списочного состава

